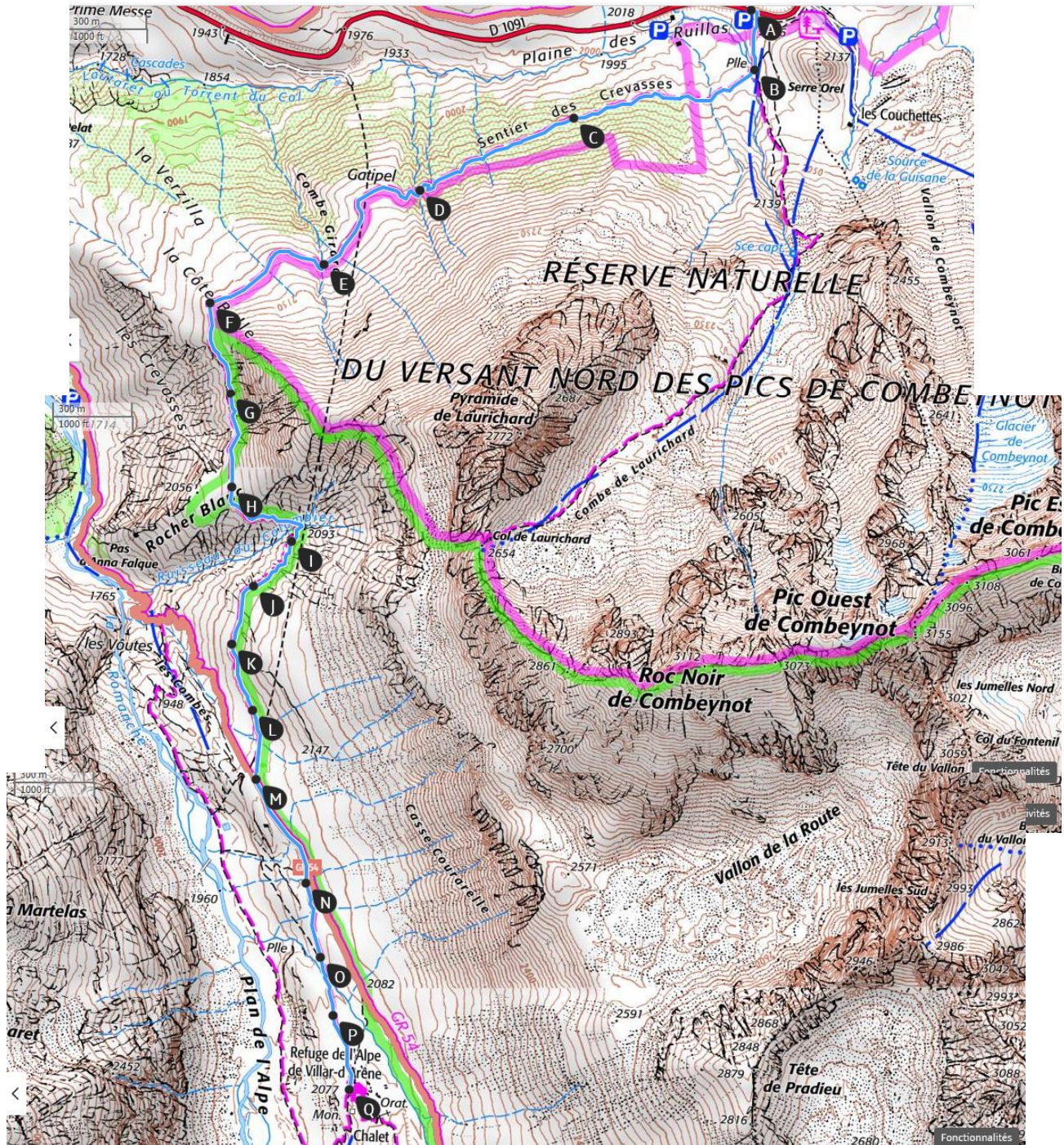


Tour du Combeynot

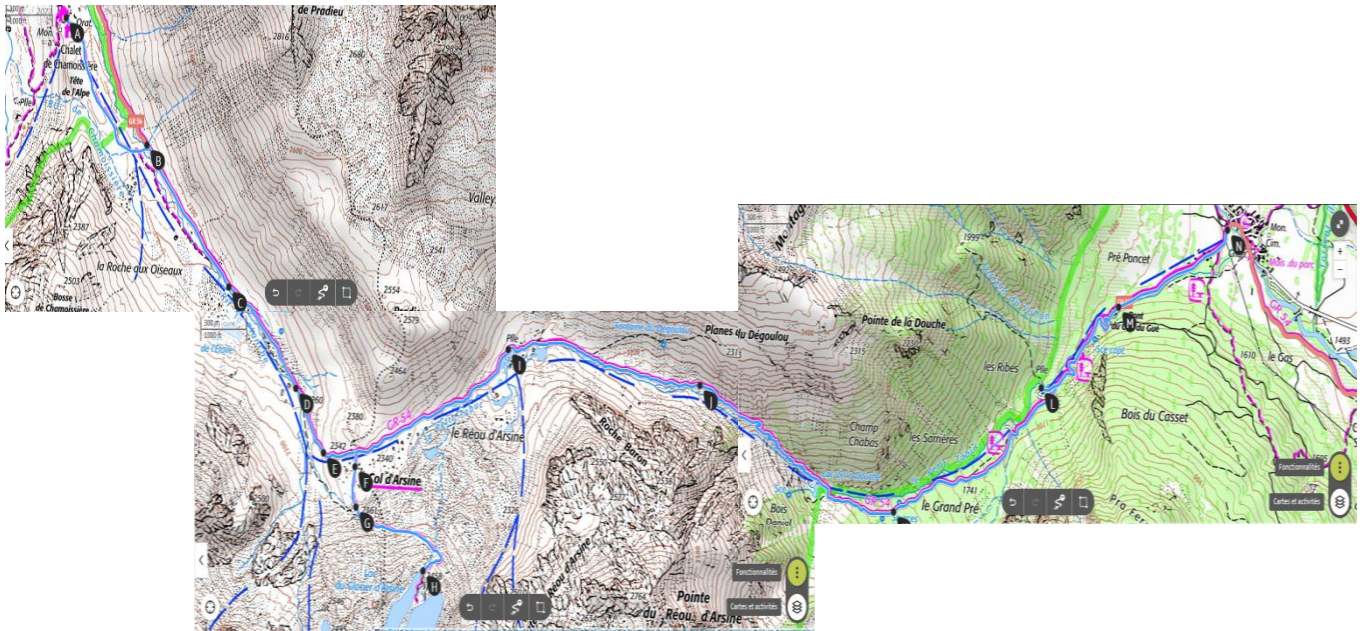
Jour 1 : Départ d'Albiez à 9 h 30 ou rendez-vous au parking Col du Lautaret à 11 h 30. Refuge de l'Alpe Villar d'Arêne.

Dénivelé positif : + 122 m (environ 6,2 km). 2 h 10 de marche.



Jour 2 : Refuge de L'Alpe de Villar d'Arêne au gîte - hôtel le Rebanchon (le Casset).

Dénivelé positif : + 392 m (environ 12,6 km). 4 h de marche.



Jour 3 : Gîte le Rebanchon au Col du Lautaret.
 Dénivelé positif : + 541 m (environ 11,3 km). 3 h 30 de marche.

