

Tour du Val d'Ambin

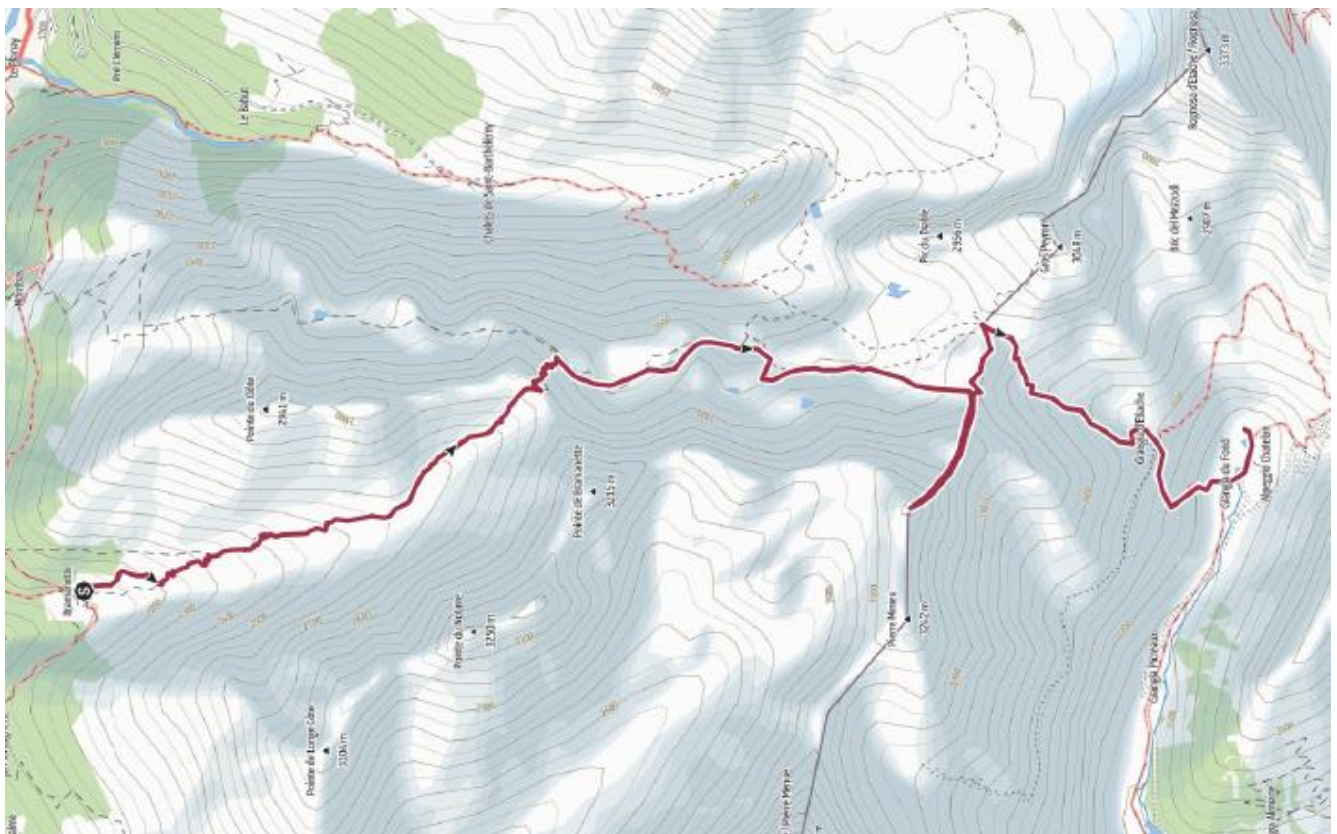
Jour 1 : Départ d'Albiez à 10 h ou rendez-vous au parking de la Chapelle Saint Paul (Bramanette) à 12 h. Refuge de Bramanette.

Dénivelé positif : + 551 m (environ 5,3 km). 2 h 10 de marche.



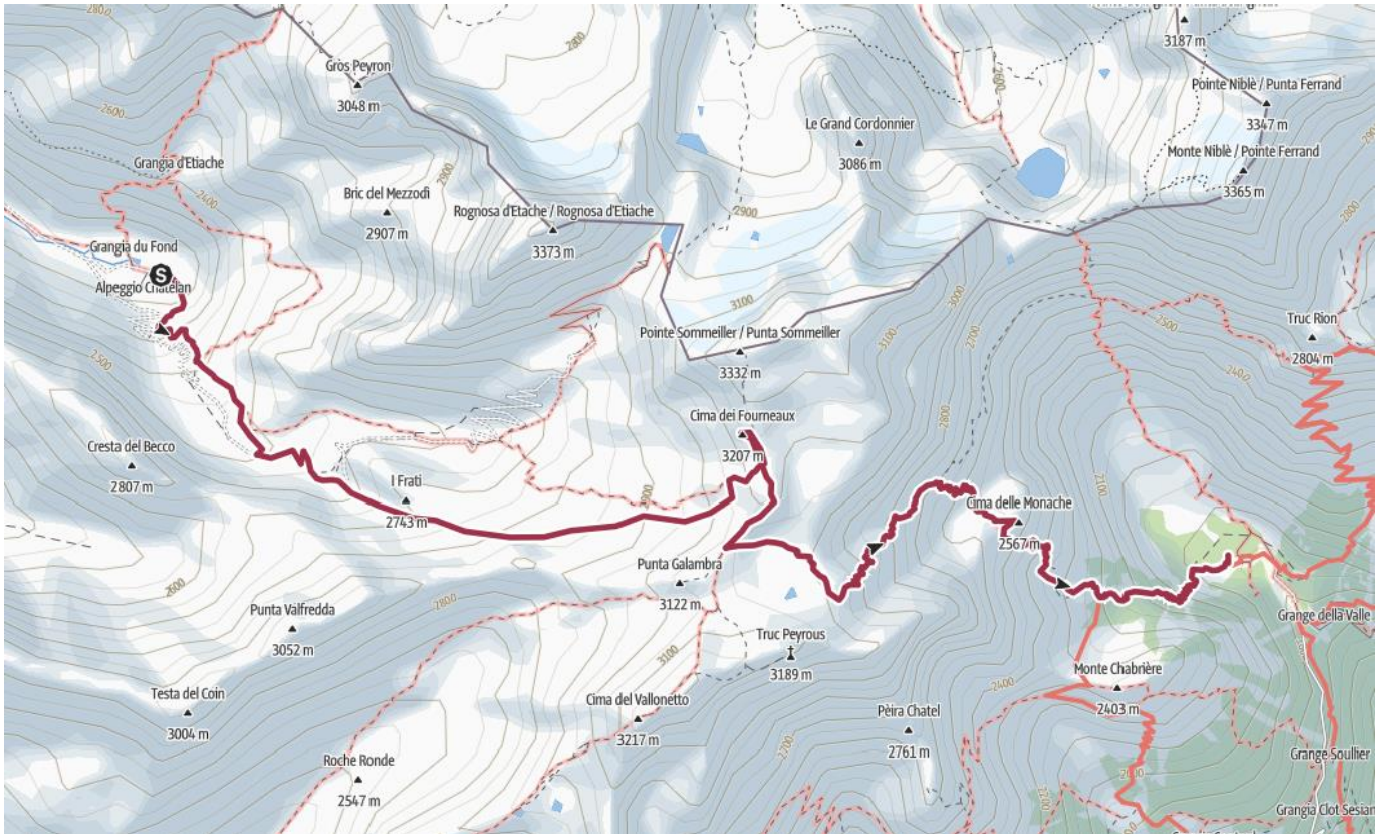
Jour 2 : Refuge de Bramanette au refuge Scarfiotti.

Dénivelé positif : + 1061 m (+ 400m pointe Saint Michel en option - environ 13,5 km). 7 h de marche.



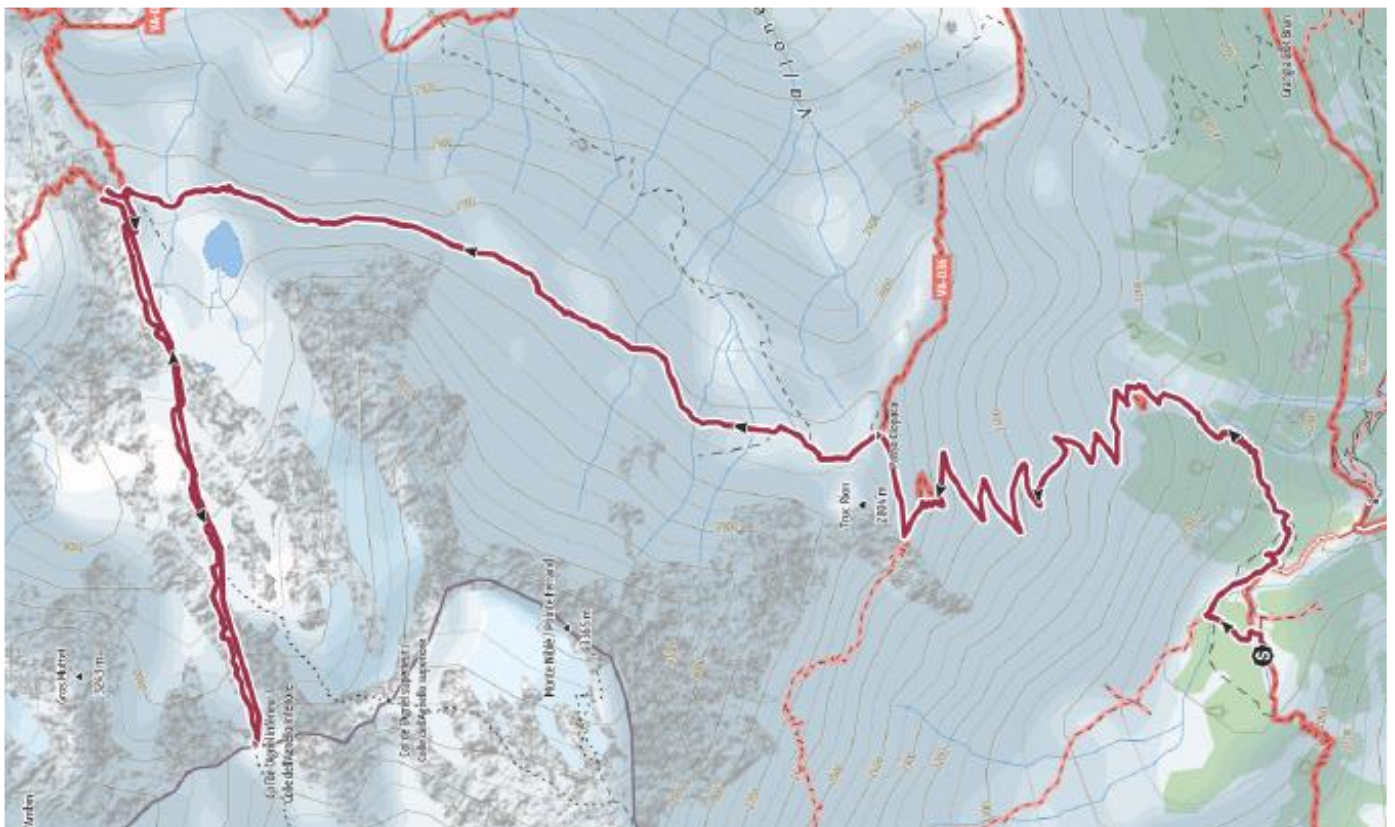
Jour 3 : Refuge Scarfiotti au refuge Molinari.

Dénivelé positif : + 824 m (en option Pointe des Fourneaux + 200 m - environ 14 km). 6 h de marche.

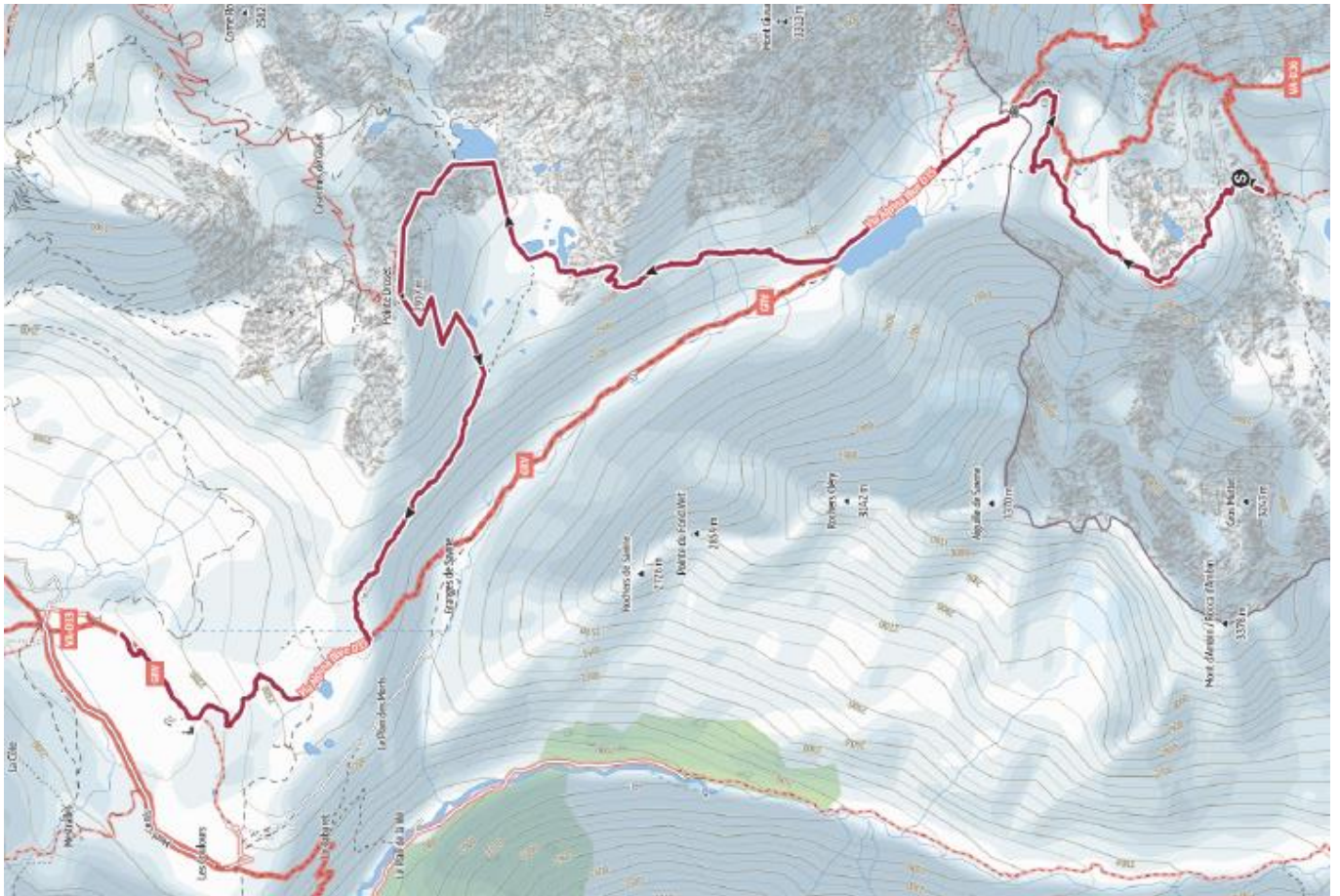


Jour 4 : Refuge Molinari au refuge Vaccarone.

Dénivelé positif : + 900 m (en option Col Agnel + 400 m - environ 13,5 km). 5 h 30 de marche.



Jour 5 : Refuge Vaccarone au Refuge du Petit Mont Cenis.
Dénivelé positif : + 643 m (environ 14,5 km). 5 h 30 de marche.



Jour 6 : Refuge du Petit Mont Cenis au parking de la Chapelle Saint Paul.
Dénivelé positif : + 778 m (environ 17 km). 6 h de marche.

